



**Percorsi Nutrizionali
in gravidanza e Allattamento
Prevenzione e Cura
Corso Teorico Applicativo**

Direzione Scientifica
Dott.ssa Rosa Lenoci

25 crediti ECM

dal 26 al 28 Febbraio 2016

**Rimini, Suite Hotel Litoraneo
via Regina Elena, 22**

Venerdì 26 Febbraio 2016

13.30 – 14.00 registrazione iscritti

14.00 – 16.00

Il ruolo del biologo nutrizionista nella Nutrizione in Gravidanza e Allattamento:
rapporto con il ginecologo e il pediatra.
Aspetti nutrizionali generali in gravidanza e allattamento

Dott.ssa Giusi D'Urso
Biologa Nutrizionista

16.00 – 16.30 coffee break

16.30 – 18.30

Effetti epigenetici dell'alimentazione materna in gravidanza ed allattamento sul bilancio energetico e sull'adiposità del nascituro.

Prof Giuseppe Calamita
Università degli Studi di Bari "Aldo Moro"

18.30 – 19.30

Influenza dell'alimentazione dei genitori naturali su fertilità, morbilità e mortalità perinatale e sviluppo psico-fisico del bambino

Dott. Antonio D'Alessandro
Medico-Chirurgo Specialista in Dietologia
Università degli Studi dell'Aquila

Sabato 27 febbraio 2016 mattina

8.00 – 13.00

Valori antropometrici, psicometrici, strumentali ed ematochimici pre, intra e postgravidici di interesse nutrizionale nella donna
Fisiopatologia generale della gravidanza e dell'allattamento e rischio clinico di interesse nutrizionale

Complicanze di interesse nutrizionale in gravidanza. Aspetti clinici di: diabete, obesità, anemia, celiachia e malattie rare
Alimentazione e rischio infettivologico e tossicologico ostetrico e pediatrico
Patologie emergenti di interesse nutrizionale in gravidanza legate ai flussi migratori.
Rischio clinico e danni organici gestazionali, ostetrici e pediatrici da ipernutrizione globale e selettiva

Casi clinici

Prof. Antonio D'Alessandro

10.30 – 11.00 coffee break

13.00 – 14.00 pausa pranzo

Sabato 27 febbraio 2016 pomeriggio

14.00 – 19.30

Variazioni metaboliche e fabbisogni particolari della gravida nei diversi momenti gestazionali e nell'allattamento:

energia, proteine, acidi grassi, glucidi, acido folico, vitamina A, vitamina D, vitamina C, calcio, ferro

Nutrizione e glicemia in gravidanza

Schemi dietetici e attenzioni nutrizionali particolari in:

diabete gestazionale - obesità in gravidanza - anemia in gravidanza - celiachia

Alimentazione della gestante e del neonato nella gravidanza gemellare

Aspetti nutrizionali generali in allattamento
Casi clinici

Dott.ssa Giusi D'Urso

16.30 – 17.00 coffee break

Domenica 28 febbraio 2016

8.00 – 13.00

Genuinità, bontà e bellezza del cibo di qualità - Cibo di qualità e amore materno:

I fondamenti di una gravidanza che genera salute

Le sostanze xenobiotiche negli alimenti (additivi, pesticidi, farmaci, contaminanti ambientali)

e loro influenza sullo sviluppo del feto e del lattante.

Alimentazione, epigenetica e atopia (predisposizione allergica)

Lo sviluppo dei sensi durante la vita fetale e influenza dell'alimentazione materna

Prof. Matteo Giannattasio

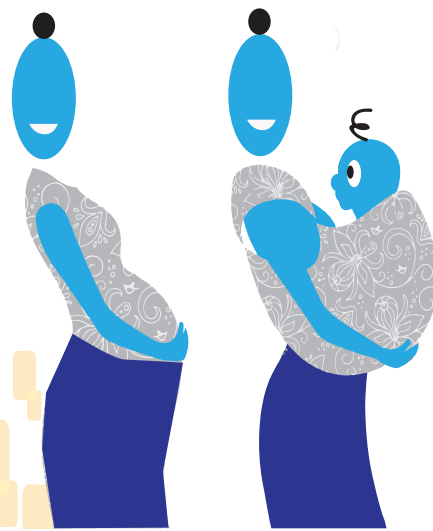
Medico e Agronomo

Direttore scientifico di Valore Alimentare

10.30 – 11.00 coffee break

13.00 – 13.30

compilazione questionari ECM



INFO

FREQUENZA

Il corso è a numero chiuso.

I SOCI ABNI usufruiscono di SCONTI e hanno la PRECEDENZA nella iscrizione

Per Biologi e Medici è prevista l'assegnazione, previa richiesta, dei crediti ECM.

I richiedenti i crediti ECM sono tenuti alla frequenza del 100% delle ore di lezione

COSTI

SENZA CREDITI ECM SOCI ABNI

Solo per le iscrizioni pervenute

ENTRO IL 5 FEBBRAIO 2016

Euro 250 (l'Iva non è dovuta dai soci)

Per le iscrizioni pervenute

DOPO IL 5 FEBBRAIO 2016

Euro 300 (l'Iva non è dovuta dai soci)

NON SOCI ABNI

Solo per le iscrizioni pervenute

ENTRO IL 5 FEBBRAIO 2016

Euro 330 iva compresa

Per le iscrizioni pervenute

DOPO IL 5 FEBBRAIO 2016

Euro 390 iva compresa

CON CREDITI ECM

La richiesta dei crediti ECM comporta per tutti il versamento aggiuntivo di 30 euro

MODALITÀ DI ISCRIZIONE AL CORSO

Per iscriversi al Corso occorre compilare ed inviare il modulo online presente sul sito **www.abni.it**

Contestualmente effettuare il pagamento di quanto dovuto (vedi COSTI) con bonifico specificando nella causale "*Gravidanza-Allattamento*"

FARE ATTENZIONE:

- nel BONIFICO deve sempre RISULTARE ANCHE IL NOMINATIVO DEL CORSISTA
- chi paga con BOLLETTINO POSTALE DEVE inviare copia dello stesso a **corsi@abni.it** nello stesso giorno del pagamento

CODICE IBAN

IT70X0760104000000024467854

Le quote comprendono:

*Kit corsista
Tutti i coffee break
Materiale didattico riservato
Attestato ABNI di partecipazione*

INFO

Per altre informazioni non presenti sul sito scrivere a: **corsi@abni.it**

o contattare:

Dott.ssa Luigia Sattanino

335 5255937

dalle ore 10.00 alle 12.00

Dott.ssa Rosa Lenoci

334 3917039

dalle 18.00 alle 20.00

SISTEMAZIONE ALBERGHIERA

Lo Suite Hotel Litoraneo sede del Corso propone una tariffa alberghiera in convenzione per i corsisti ABNI.

Gli interessati, dopo aver scaricato e compilato il modulo di prenotazione alberghiera dalla sezione INFORMAZIONI del corso,

dovranno contattare direttamente:

lo Suite Hotel Litoraneo tel. 0541 381588

mail:litoraneo@tonihotels.it

www.litoraneohotelrimini.it